

次世代 飛沫防止パネル、パーティションの設計例

安全・安心、その次に必要なもの

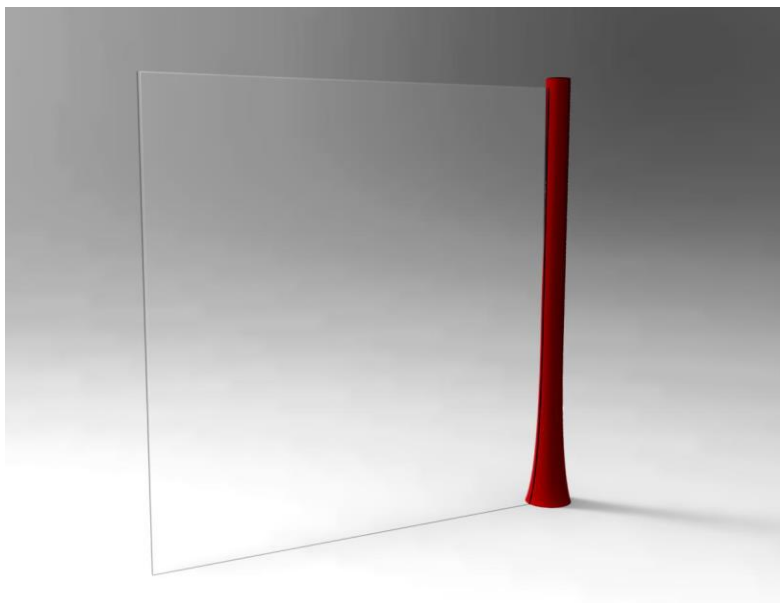
飲食店や店舗など人が集まる場所に飛沫防止パネルやパーティションの設置が定着してきました。これからの社会に必要なパネルは今後どう変わっていくのか。私たちは提案します。

1. 和風デザイン

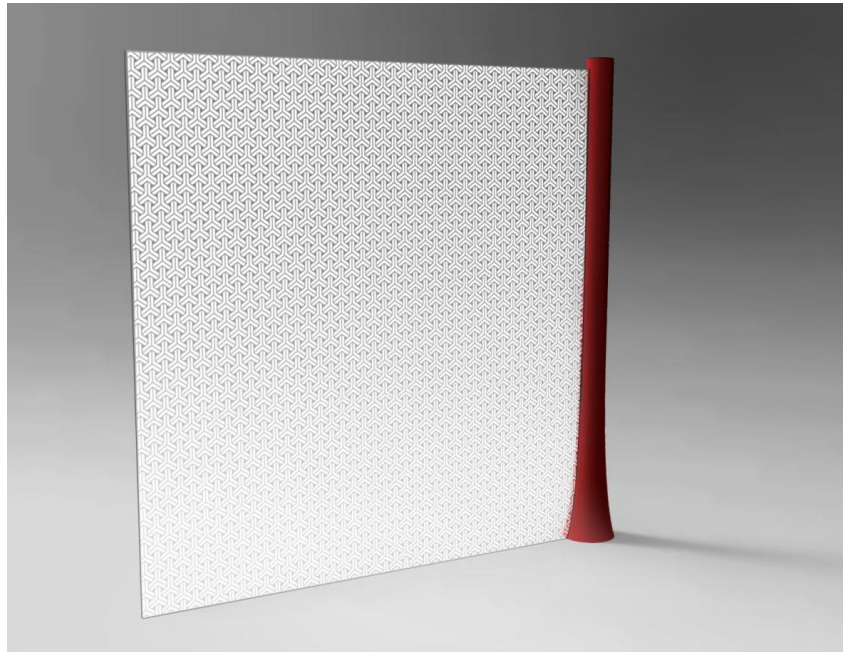
設計 株式会社 Feel Good Creation (<https://feelgood-c.com>)

(1) 漆調デザイン（意匠出願済：意願 2021-012921）

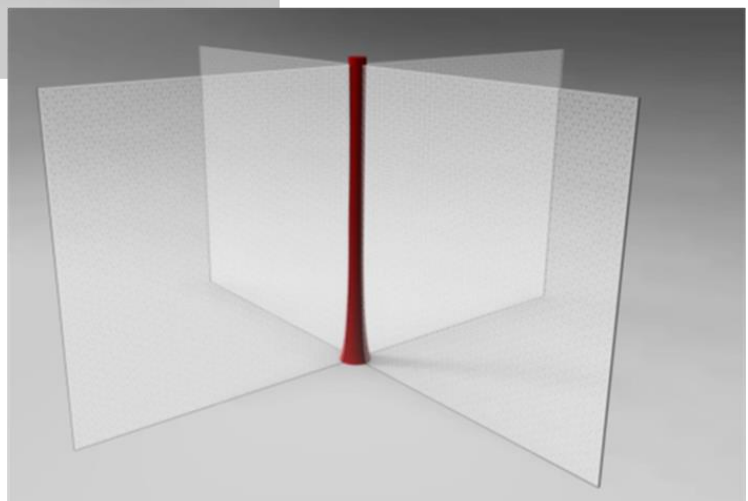
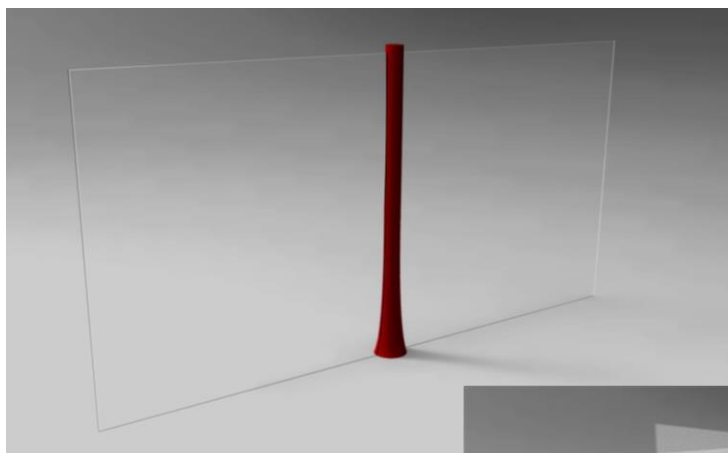
日本の伝統的な漆塗りを応用したデザインです。



支柱に LED 光源を配し、アクリルパネル部分に [SA ライトガイド](https://www.sumika-acryl.co.jp/products/salite/detail01.html) (https://www.sumika-acryl.co.jp/products/salite/detail01.html) を使用すれば、消灯時は透明、点灯時は模様やロゴを表示することで隣席とのプライバシー保護が可能です。

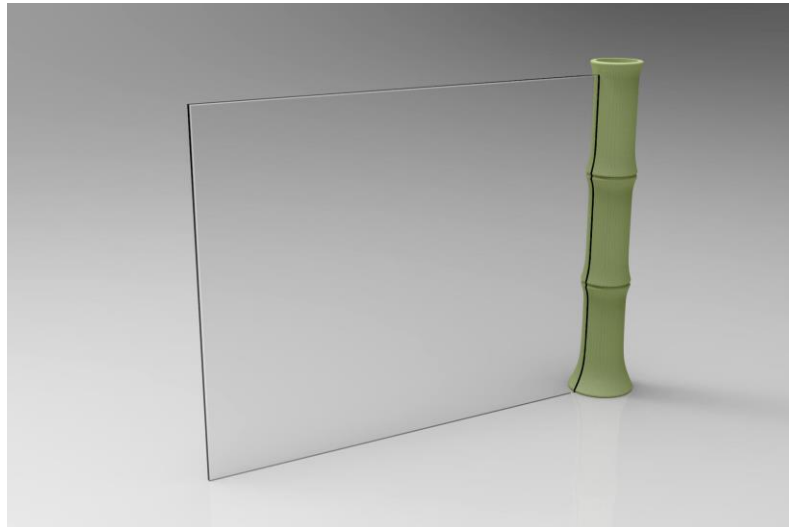


アクリルパネルを複数用いることで、より広い範囲の対応が可能になります。

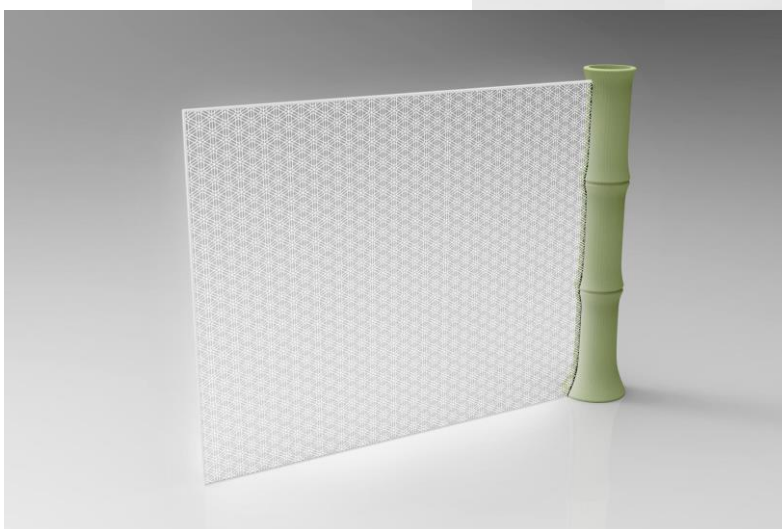


(2) 竹調デザイン（意匠出願済：意願 2021-014478）

日本の伝統的な風景をしのばせるデザインです。

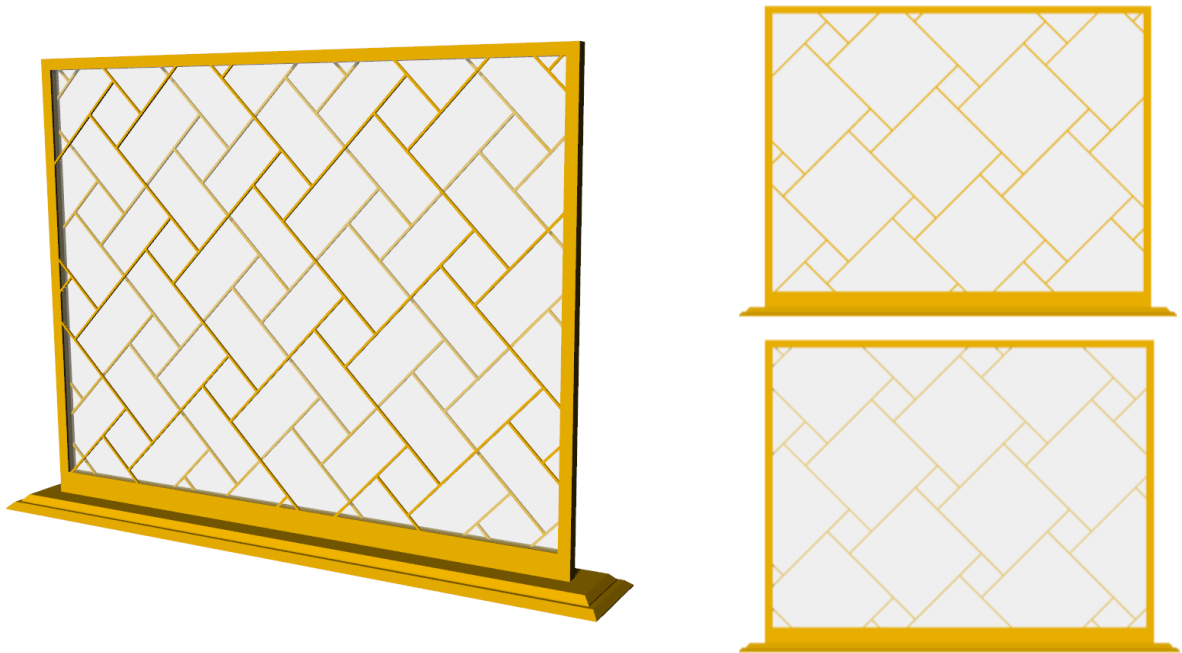


支柱にLED光源を配し、アクリルパネル部分に当社製品 [SA ライトガイド](https://www.sumika-acryl.co.jp/products/salite/detail01.html) (https://www.sumika-acryl.co.jp/products/salite/detail01.html) を使用すれば、消灯時は透明、点灯時は模様やロゴを表示することで隣席とのプライバシー保護が可能です。



(3) 卍組子デザイン（意匠出願済：意願 2021-014476）

伝統的な障子を意識したデザインです。表裏で組子の位置をずらしています



支柱もしくは台座部分に LED 光源を配し、アクリルパネル部分に当社製品 [SA ライトガイド](https://www.sumika-acryl.co.jp/products/salite/detail01.html)（<https://www.sumika-acryl.co.jp/products/salite/detail01.html>）を使用して、表裏で組子の配置を変えれば、発光時の模様・ロゴ表示や隣席とのプライバシー保護だけでなく、消灯時と点灯時で違った様相を見せることも可能です。

(4) 半格子デザイン（意匠出願済：意願 2021-014477）

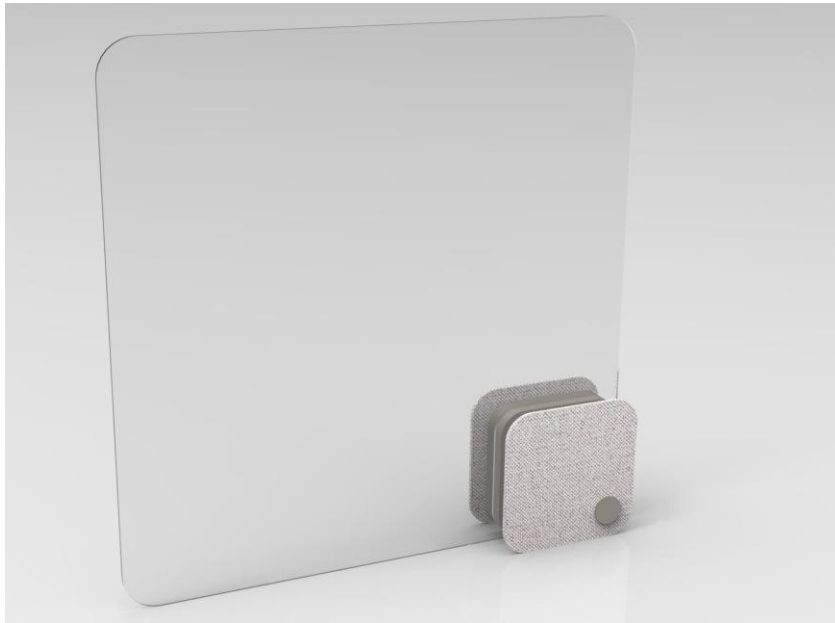
和室にあう間仕切りをイメージしました。 [乳半板](https://www.sumika-acryl.co.jp/products/sumipex/detail02.html)（<https://www.sumika-acryl.co.jp/products/sumipex/detail02.html>）や [マット板](https://www.sumika-acryl.co.jp/products/sumipex/detail06.html)（<https://www.sumika-acryl.co.jp/products/sumipex/detail06.html>）を応用すれば、異なる意匠を提供できます。



2. Casual デザイン

設計 株式会社 Feel Good Creation (<https://feelgood-c.com>)

(1) ファブリックデザイン (意匠出願済：意願 2021-012920)



台座部分にメニュー等を立てることもできます。

台座に LED 光源を配し、アクリルパネル部分に [SA ライトガイド](https://www.sumika-acryl.co.jp/products/salite/detail01.html) (https://www.sumika-acryl.co.jp/products/salite/detail01.html) を使用すれば、消灯時は透明、発光時は模様やロゴの表示や隣席とのプライバシー保護が可能です。



アクリル板に [SUMIPEX カラー板](https://www.sumika-acryl.co.jp/products/salite/detail03.html) (https://www.sumika-acryl.co.jp/products/salite/detail03.html) を用いれば、さらに多様な意匠製品も提供できます。



(2) シンプルデザイン (意匠出願済：意願 2021-015623、意願 2021-015624)



台座の素材を変更したり、台座にスリットを設けることでメニュー等を立てることも可能です。

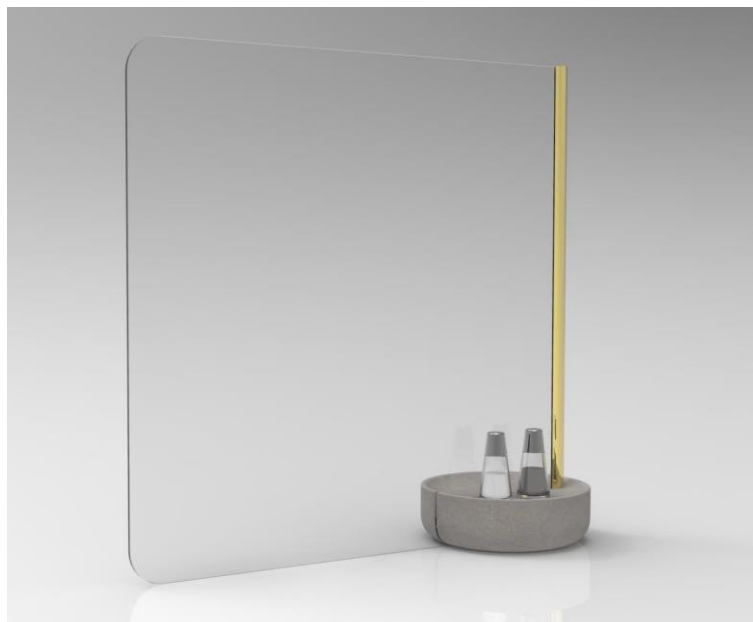
(3) ブックシェルデザイン

台座やアクリル板のバリエーションを変えることで様々な様相を見せます。



(4) トレイデザイン (意匠出願済：意願 2021-015622)

台座部分をトレイ形状にして、小物や調味料を置くことができます。石の風合いと、金属の風合いを組み合わせました意匠です。



オリジナルのユニークなデザインです。

3. さらに新しい機能を求めて

[抗ウイルス・抗菌アクリル板](#) (近日発表予定)、[反射防止アクリル板](#) (近日発表予定)、[高意匠性アクリル板](#) (<https://www.sumika-acryl.co.jp/products/sumipex/detail08.html>) を用いれば、さらに機能・意匠を付与することができます。

上記以外にも新しいデザインを順次提案していく予定です。